

宇治川の 鵜飼

位於京都府宇治市の宇治川，每年的夏夜都會舉行<宇治川鵜飼>。

不僅可以乘坐觀覽船近距離觀看鵜（鸕鷀）怎樣捕魚，還有身着傳統服飾的鵜匠給大家展示同時指揮 6 隻鵜捕魚的技藝。篝火作燈，映照川面，鵜飼之景，美不勝收。

●活動時間

7 月 1 日(星期一)~9 月 30 日(星期一)

●活動時間

拼船

(7/1~8/30)

(9/1~9/30)

預訂...17: 00 左右~

預訂...17: 00 左右~

上船...18: 30~

上船...18: 00~

出發...19: 00

出發...18: 30

包船

(7/1~9/30) 上船...18: 00 左右~



●上船地点

京都府立宇治公園中之島喜撰橋畔

(位於宇治橋的上流，立着塔的島)

• • JR・京阪宇治站下車 從京都站坐快速到宇治站大約 17 分鐘

●鵜飼船票價格表

- 拼船 不需要提前預約 不可以在船上吃東西，謝謝配合。(僅限拼船)
船票請在乘船處購買，超過出船時間將停止登記售票。
(滿員時也將停止登記售票) 如有想上洗手間的需求，請在上船之前去。

大人 ... 2000 日元

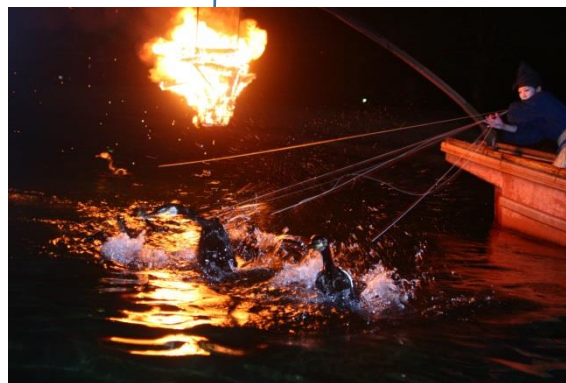
小学生 • 1000 日元

- 包船 需要提前預約

10 人船 ... 27500 日元

15 人船 ... 41250 日元

20 人船 ... 55000 日元



●公共交通的路徑介紹

- JR 奈良線宇治站下車步行大約 15 分鐘
- 京阪電車宇治站下車步行大約 10 分鐘

●諮詢申請

宇治市觀光協會 TEL 0774-23-3334

(有) 宇治川觀光通船 TEL 0774-21-2328

*包船請到 (有) 宇治川觀光通船申請預約

- 注意…因天氣原因或天瀨水壩放流導致水位增長的時候，將有可能活動中止。



●鵜匠是指馴養指揮鵜的人。宇治市共有 3 位鵜匠，其中有 2 位鵜匠是女性。頭戴風折烏帽，腰間圍蓑是作為一名鵜匠最傳統的裝束。夏季是鵜飼的最佳季節，當然不捕魚的時候就是照顧鵜的日常生活。現在在宇治川共 6 隻鵜，用於訓練捕魚和舉行鵜飼。

●用於鵜飼的鵜是海鵜（中文叫海鷗鷺，又名海魚鷹），是候鳥的一種。鵜匠們捕捉野生海鵜，經過馴養才用於鵜飼。

對擁有鋒利的爪子和喙的鵜，鵜匠們投入許多感情才培育出來，所以在鵜飼的時候，會使用追繩（牽着鵜的拉繩）緊緊的牽連着鵜。

●平成 26 年，在日本國內第一次實現了海鵜的人工孵化。它們被賦予了一個新的名字ウツティー（Uttiy）。在那之後的平成 27 年與平成 28 年，也相繼孵化成功，前後一共出生了 9 隻健壯的ウツティー（Uttiy）。這些被鵜匠們當成孩子一樣養大，可愛的ウツティー（Utti）們等待着大家的到來。

*如果ウツティー（Uttiy）生病了，將不能出來給大家表演。

